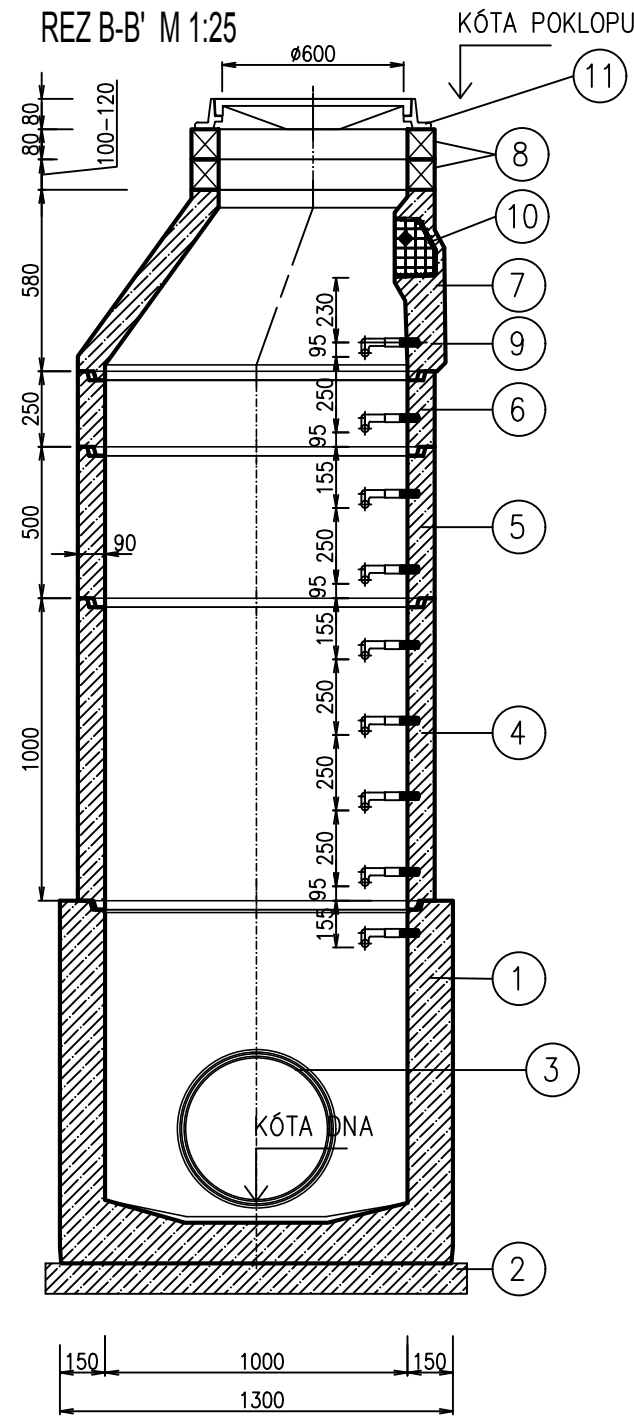
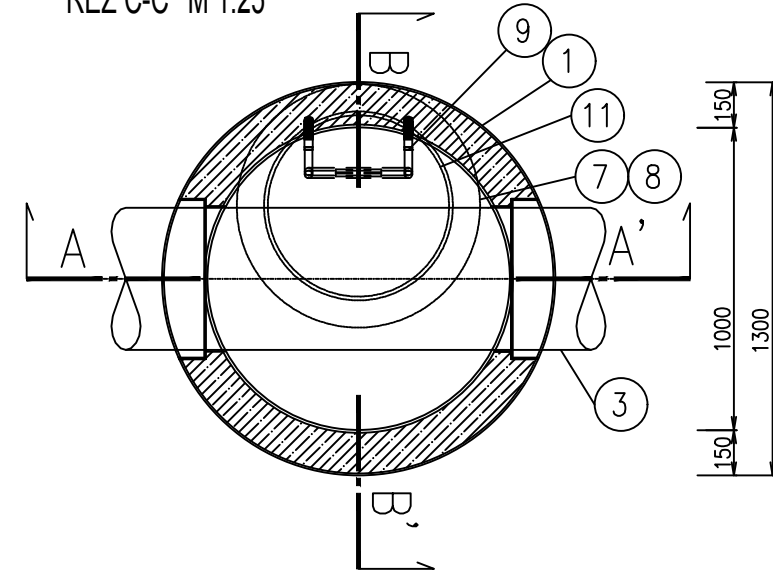


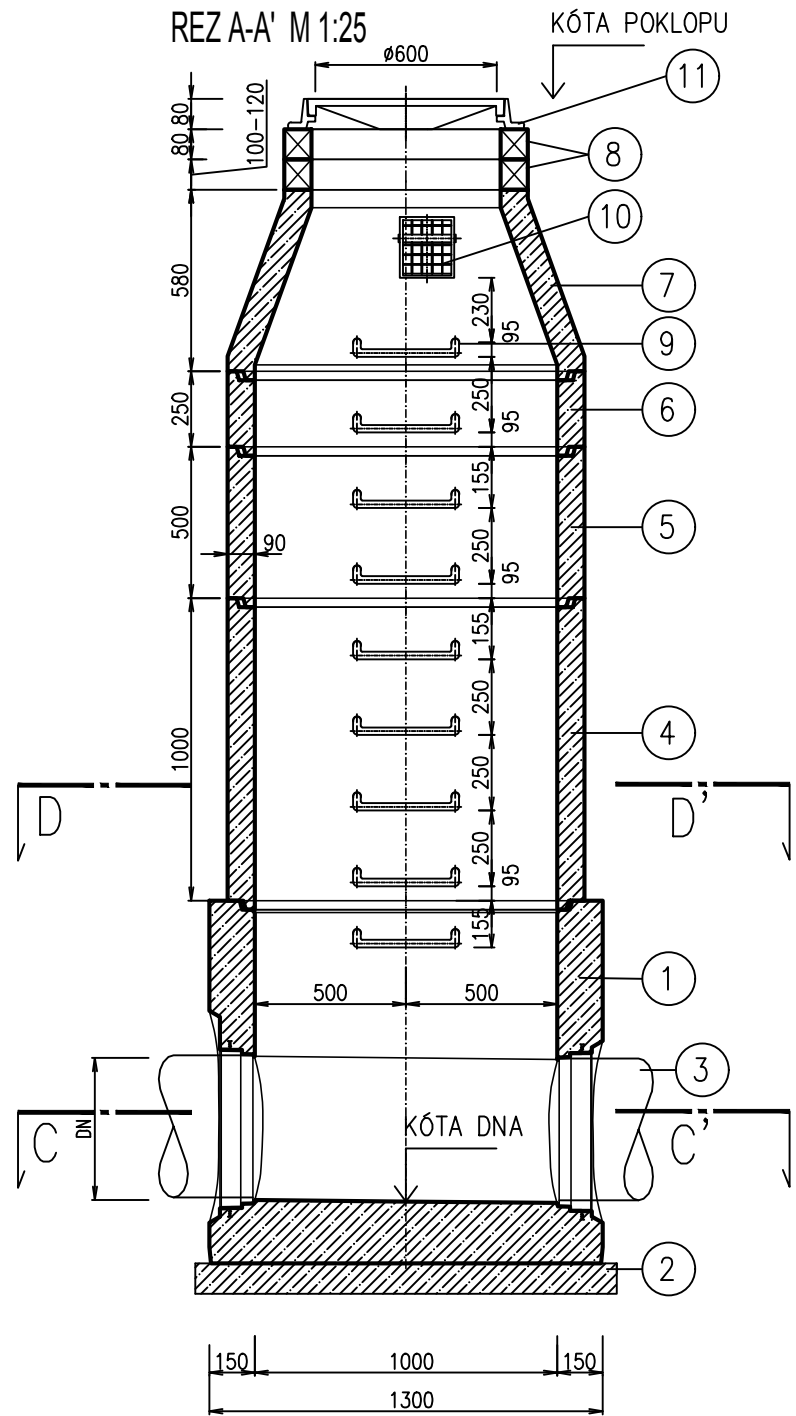
VSTUPNÁ ŠACHTA NA POTRUBÍ DN 200 - 400
REZ B-B' M 1:25



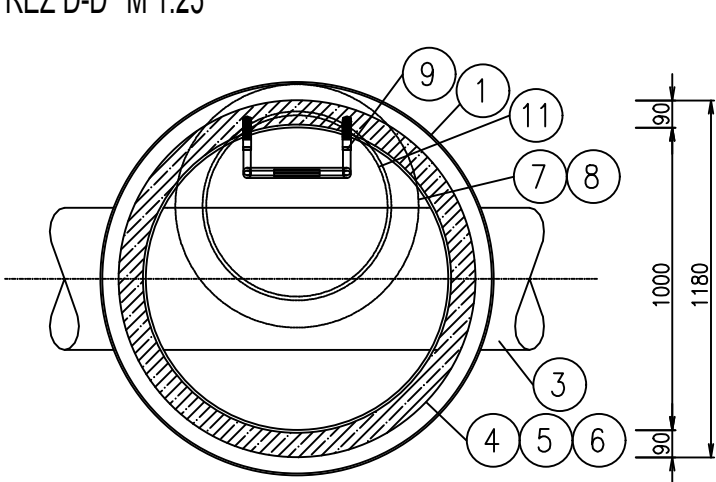
REZ C-C' M 1:25



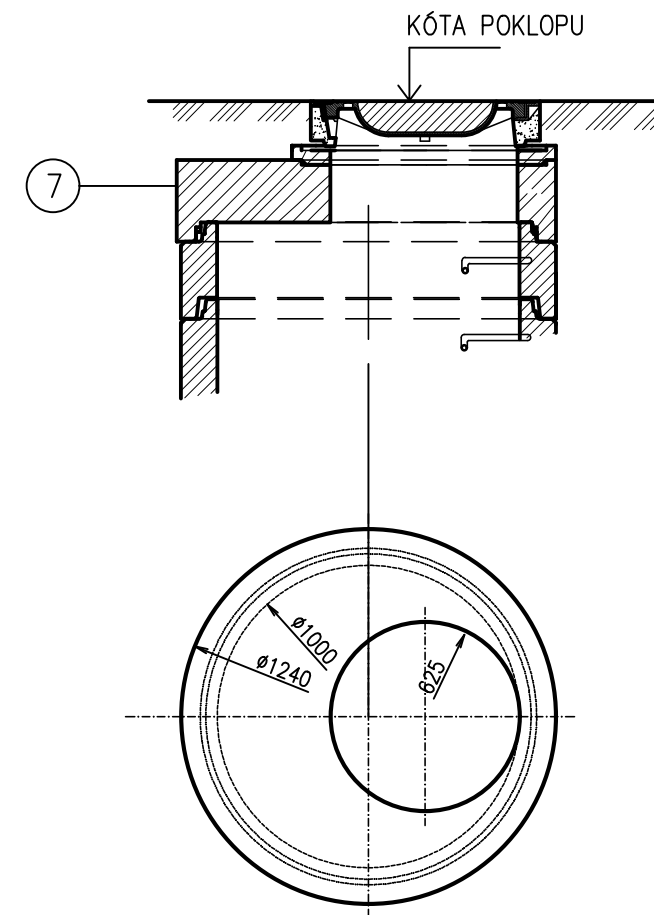
REZ A-A' M 1:25



REZ D-D' M 1:25



SO ZÁKRYTOU DOSKOU
PRI NEDOSTATOČNEJ VÝŠKE PRACOVNÉHO PRIESTORU



LEGENDA

OZNAČENIE	POPIS
1	ŠACHTOVÉ DNO TBZ - Q.1
2	PODKLADOVÝ BETÓN C 12/15 X0, hr. 100 mm
3	KANALIZAČNÉ POTRUBIE DN
4	BETÓNOVÁ ŠACHTOVÁ SKRUŽ TBS - Q.1 1000/1000/120
5	BETÓNOVÁ ŠACHTOVÁ SKRUŽ TBS - Q.1 1000/500/120
6	BETÓNOVÁ ŠACHTOVÁ SKRUŽ TBS - Q.1 1000/250/120
7	ŠACHTOVÝ KONUS TBR - Q.1 1000-625/600/120, ALT. ZÁKRYTOVÁ DOSKA TZK-Q.1 1000x625/200 D400
8	VYROVNÁVACÍ PRSTENEC TBW - Q.1 40/600/120, Q.1 60/600/120, Q.1 80/600/120, Q.1 100/600/120
9	VIDLICOVÉ STÚPADLO OCELOVÉ, POPLASTOVANÉ
10	KAPSOVÉ STÚPADLO PROTIŠMYKOVÉ, STN 13 101
11	POKLOP KRUHOVÝ LIATINOVÝ, UZAMYKATELNÝ, Ø 600 mm, D400, KATEGÓRIA D, E = 160 mm



EURÓPSKA ÚNIA
Kohézny fond
OP Integrovaná infraštruktúra 2014 – 2020



Výškový systém: Bpv
Súradnicový systém: S-JTSK v realizácii JTSK

Manažér projektu:	Ing. Ján Tóth		REMING CONSULT A.S. Trnavská cesta 27, 831 04 Bratislava DOPRAVOPROJEKT Kominárska 2-4, 832 03 Bratislava
Hlavný inžinier projektu:	Ing. Marek Balko		
Generálny projektant:	Združenie MET Košice		
Investor - stavebník:	KOŠICE Mesto Košice Trieda SNP 48/A 040 11 Košice	Základové číslo: 2016 Stupeň - účel: DSP	

Zodpovedný projektant objektu:	Ing. Lubomír Chromý		SUDOP KOŠICE a.s. Žriedlová 1, 040 01 Košice
Navrhol - vypracoval:	Ing. Miroslav Michalec		
Kontroloval:	Ing. Pavol Mariňák		
Kraj:	Košický	Okres:	Košice
Stavba:	KE, Modernizácia električkových tratí MET v meste Košice, 2. etapa		
UČS:	UČS 18 Obratisko Važecká		
Objekt/súbor:	SO 18-09-01 Obratisko Važecká , ochrany a úpravy rozvodov kanalizačných potrubí		
Názov prílohy:	Vzorová kanalizačná šachta		
Stupeň - účel:	DSP		
Základové číslo:	2016		
Dátum:	09/2022		
Počet A4:	3x A4		
Mierka:	1:25		
Časť:	Súprava:		
E.18			
Príloha:	6		